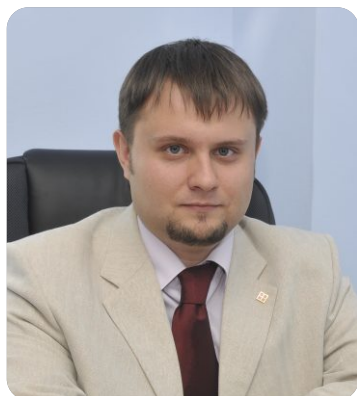


Заправка и восстановление картриджа vs покупки нового



Фирстов Алексей Юрьевич

В первую очередь, хотелось бы поздравить вас с наступлением долгожданной весны. На мой взгляд, весна — это очень продуктивное время года. Именно весной ставятся новые цели, возникают новые идеи, меняется настроение и появляется стремление и желание работать с новой силой.

К тому же, 1 апреля «ИТ «СервисГрупп» отмечает ровно 2 года со дня образования. Так что мы будем не только планировать дальнейшие победы, но и подводить итоги.

В этом номере вы ознакомитесь со сравнительным анализом между вариантами обслуживания печатающих устройств (заправка и восстановление картриджа) и покупкой нового картриджа. Научитесь самостоятельно устанавливать и настраивать сетевой принтер.

Героем апрельского номера стала Видикер Эльмира Мухтаровна — исполнительный директор нашей компании. Эльмира поделится с вами историей профессионального развития и достижениями в сфере ИТ-технологий. Надеемся, что это интервью поможет вам взглянуть на свою карьеру с новых высот и отыскать не замеченные ранее возможности.

В рубрике «Вопрос-ответ» вы найдете ответ на самый интересный вопрос, который мы получили в феврале.

Подписать на Вестник ИТSG своих сотрудников, друзей и знакомых можно несколькими способами: выслав письмо на почту info@itsgr.ru, заполнив форму на сайте www.itsgr.ru или позвонив по телефону 289-29-13 (многоканальный).

С уважением, директор ООО «ИТ «СервисГрупп»
Алексей Фирстов

Компания в лицах — Исполнительный директор



«На протяжении нескольких лет я руководила и принимала участие в проектах по организации сетей связи, занималась внедрением электронного документооборота, системы кадрового документооборота и бухгалтерских программ, разрабатывала проектную методологию на основе международного стандарта PMBOK».

стр. 4

Интервью — ООО Торговый дом «Дельфи»



Компания ООО Торговый дом «Дельфи» представляет собой команду специалистов, занимающуюся оптовой, розничной торговлей товарами для рыбной ловли, активного отдыха и туризма.

стр. 4

Поздравление

«ИТ «СервисГрупп» искренно поздравляет компании, которые, как и мы, празднуют свой День Рождения в апреле.

Уважаемые коллеги! Поздравляем вас с еще одним удачным годом! Желаем достижения поставленных задач, реализации самых смелых планов и исполнения желаний!



Совет месяца

Заправка и восстановление картриджа vs покупки нового

Существует три распространенных способа запустить принтер или другое печатающее устройство в работу, после того как в нем закончился картридж:

Первый — это каждый раз покупать новый картридж, как закончился предыдущий.

Второй — заправка использованного картриджа один или два раза и снова закупка нового.

Третий — заправка несколько раз, потом восстановление и снова заправка.

Все варианты имеют свои преимущества и недостатки. Но мы поговорим о последнем способе, который приобретает все большую популярность.



Для начала определимся, что такое заправить или восстановить картридж?

Заправка — это стандартный набор процедур по наполнению картриджа чернилами или тонером. А в процессе восстановления происходит замена всех изношенных деталей и материалов картриджа на новые, которые отвечают за качественную печать.

Заправка и восстановление картриджей — процесс довольно сложный и трудоемкий. Он состоит из нескольких сложных инженерных и технологических задач, и специалист, выполняющий этот процесс должен обладать

специальными знаниями и навыками. Если у обслуживающей вас компании есть все необходимое технологическое оборудование, специальный инструмент, а также возможность подобрать качественные расходные материалы и комплектующие детали — это, несомненно, позволит добиться соответствия заправленного или восстановленного картриджа с оригинальным новым.

Зачем заправлять или восстанавливать картридж?

При заправке или восстановлении картриджа стоимость печати снижается в несколько раз без видимого ухудшения качества. Однако если вы занимаетесь печатью полиграфической высококачественной продукции, то рекомендуем вам покупать каждый раз новые картриджи.

Покупка новых картриджей связана не только с большими финансовыми тратами, но и с определенным риском, например, купить подделку низжайшего качества.

Поэтому рекомендуется покупать картриджи в специализированных магазинах. А если мыслить глобально, то необходимо учесть и экологический аспект, ведь пластмассовые картриджи практически не подвергаются утилизации.

Сколько раз можно заправлять или восстанавливать картридж?

Опять же все зависит от типа печатающего устройства. Чаще всего после 3-4 заправок следует проводить восстановление. Заправка и восстановление картриджей происходит разными способами в зависимости от типа принтера.

Мы рекомендуем проводить заправку и восстановление картриджей посредством квалифицированных специалистов.

Совет месяца

Наименование устройства	Ресурс картриджа, страниц	Стоимость картриджа (оригинал), руб	Стоимость заправки, руб	Стоимость восстановления, руб	Себестоимость печати (покупка новых картриджей), коп/страница*	Себестоимость печати (восстановление в ООО «ИТSG»), коп/страница*
SAMSUNG ML 1010, 1020M, 1210, 1220, 1250, 1200, 1430, 4100	2500	2498,00	351,00	1215,00	43	26
HP Laser Jet 1010, 1012, 1015, 1018, 1020, 1022	2000	2512,95	248,00	954,00	50	24
HP Laser Jet 1300, 1310	4000	3310,58	360,00	1080,00	34	15

* расчёт проведён на основе среднестатистического количества заправок картриджа до следующего восстановления, равного 2-м.

Обратите внимание, что восстановление и заправка картриджей в компании «ИТ «СервисГрупп» позволяет достигнуть почти 50% экономии по сравнению с покупкой новых картриджей (даже при условии повторной заправки).

Как вы видите, заправка и восстановление — сложный технологический процесс, который

должен проводиться специалистами в специальных лабораториях.

При использовании качественных материалов, заправленный или восстановленный картридж не отличается от нового аналога по свойствам печати, при этом значительно снижается стоимость печати. Но тем не менее, выбор всегда остается за вами.

Вопрос-ответ

Вы работаете на территории Сибирского федерального округа. Где можно найти перечень городов, в которых «ИТ «СервисГрупп» оказывает свои услуги?

На сегодняшний день региональная сеть «ИТ «СервисГрупп» это более 100 городов и около 400 партнеров. Наша сеть охватывает 10 субъектов РФ, а именно Новосибирская область, Красноярский край, Алтайский край, Республика Алтай, Томская область, Омская область, Кемеровская область, Республика Хакасия, Иркутская область, Республика Бурятия. В регионах услуги оказываются через сеть

авторизованных сервисных отделов, которые максимально отвечают требованиям нашей компании по техническому и профессиональному оснащению, при этом управление и контроль обслуживания заказчика осуществляется из главного офиса в Новосибирске.

Если вы находитесь за пределами Новосибирска или не уверены, что в Вашем городе есть сервисный отдел, звоните телефону 289-29-13, и мы решим, как предоставить качественные услуги по управлению ИТ-инфраструктурой Вашей организации.

Вы можете задавать интересующие вас вопросы по телефону **289-29-13**, по почте **info@itsgr.ru** или на сайте **www.itsgr.ru**.

Давайте знакомиться

Компания в лицах — Исполнительный директор



В начале марта Эльмира Мухтаровна Видикер приступила к работе на одной из ключевых должностей компании «ИТ «СервисГрупп» — исполнительного директора. В компетенцию

Эльмиры входит оперативное управление деятельностью компании, где она успешно применяет накопленный опыт работы в ИТ и управления бизнесом.

Эльмира, расскажите, как вы начали свою профессиональную карьеру в области ИТ-технологий?

Я начала свою профессиональную деятельность 10 лет назад, четыре года из которых посвятила организации и управлению отделом технической поддержки крупного холдинга. Стремление и желание решать более сложные задачи, заниматься серьезными инфраструктурными проектами, быть в курсе передовых технологий позволило мне перейти в область управления и бизнеса.

В каких проектах Вы принимали участие?

На протяжении нескольких лет я руководила и принимала участие в проектах по организации сетей связи, занималась внедрением

электронного документооборота, системы кадрового документооборота и бухгалтерских программ, разрабатывала проектную методологию на основе международного стандарта PMBOK. Руководила проектами по присоединению и реструктуризации бизнеса, выводу новых продуктов.

Женщина и ИТ понятия на первый взгляд не совместимые. Как вы достигли того профессионального уровня, на котором находитесь сейчас?

Просто я никогда не останавливаюсь на достигнутом, а стремлюсь к большему. У меня множество сертификатов, подтверждающих профессиональную квалификацию в сфере ИТ-технологий, я прошла обучение по программе MBA. Помимо этого, я являюсь членом клуба ИТ-директоров Новосибирска. И, тем не менее, я постоянно повышаю уровень своих знаний в области управления организацией и персоналом.

Желаем Вам успехов и дальнейшего профессионального развития!

Спасибо!

А нашим читателям я хочу пожелать настойчивости и упорства в достижении поставленных целей. Верьте в себя и все у вас получится!

Интервью

ООО Торговый дом «Дельфи»



ООО Торговый дом «Дельфи»

Сфера деятельности: Товары для рыбалки, туризма, отдыха, спорта

Телефон: (383) 274-12-78

Сайт: www.delfi.sibinfo.net

Директор: Гудзь Владимир Васильевич

Интервью

Компания ООО Торговый дом «Дельфи» представляет собой команду специалистов, занимающуюся оптовой, розничной торговлей товарами для рыбной ловли, активного отдыха и туризма. Товар ООО Торгового дома «Дельфи» пользуется большим спросом среди профессионалов и любителей в сфере активного отдыха и широко представлена в профильном магазине «Альбатрос».

Расскажите, пожалуйста, о товарах, которые представлены в Вашем магазине?

Ориентируясь на требования сибирского потребителя, ассортимент компании расширяется и представлен следующим набором товаров: лодки гребные, лодки под мотор, лодочные моторы, огромный выбор снастей для рыбалки, большой ассортимент одежды и обуви для рыбаков и охотников, маскировочные костюмы, палатки, спальные мешки, рюкзаки, посуда, бинокли, фонари, кемпинговая мебель, бассейны, принадлежности для пикника. Одним словом, в магазине есть все — от крючка до лодки.

Вы предлагаете товары для активного отдыха. Насколько развит этот сегмент в Новосибирске? Каковы предпочтения ваших клиентов?

В основном это рыбалка. Предпочтения зависят от сезона. Зимой наших клиентов интересует — наживка, зимние удочки, теплая одежда и обувь. Летом — удочки, спиннинги, катушки, сапоги, и, конечно же, всевозможные лодки.

На данный момент развитие этого сегмента отстает от темпов роста спроса. Во многом это происходит потому, что фирм, серьезно занимающихся активным отдыхом, у нас немного. Но, в тоже время, показателем успешности развития этого сегмента является желание улучшить культуру отдыха, любовь к приключениям и совмещение элементов активного отдыха с обычными выездами на природу.

Какой он — Ваш клиент? Это «случайные» покупатели или же увлеченные люди, которые становятся постоянными клиентами.

Наш клиент, несмотря на то, пришел ли он первый раз к нам в магазин или является постоянным покупателем, конечно же, человек увлеченный.

Недавно мы обновили систему начисления скидок, теперь у нас не просто дисконтная карта, а накопительная карта клиента, что стало приятным сюрпризом, как для постоянных, так и для новых клиентов. Расширился ассортимент сопутствующих товаров для охотников, а именно: амуниция, чучела, засидки, гильзы, пули и одежда. Тем самым мы постарались привлечь еще одну категорию любителей активного отдыха.

Каковы ваши конкурентные преимущества? За что вас ценят клиенты и партнеры?

Это гарантия качества, система накопительных скидок, конкурентоспособные цены и качественный сервис. Наш магазин расположен на крупной транспортной развязке, рядом с магазином удобная парковка и продуктовый магазин, в котором представлен обширный ассортимент продуктов.

В настоящий момент компания ООО Торговый дом «Дельфи» нацелена на прямое сотрудничество с розничными компаниями, укрепление позиций на новосибирском рынке, активном продвижении продукции в регионах.

Можете ли прогнозировать рост или спад интереса к активному отдыху?

Сложно прогнозировать рост или спад, потому что сложно оценить активность торговли. Все зависит от покупательской способности населения и от решения заняться активным проведением досуга.

Интервью

Довольны ли Вы обслуживанием «ИТ «СервисГрупп»? Как обслуживались компьютеры до начала сотрудничества с компанией?

Да, очень довольны. Работают стабильно, знают свое дело, ничего подсказывать не надо. Хотя я не могу сказать, что до начала

сотрудничества у нас происходили серьезные поломки.

Что можете пожелать нашим читателям?

Здоровья, благополучия, чтобы чаще посещали наш магазин и не уходили без удачных покупок.

Для того, чтобы стать героем рубрики «Интервью» и рассказать о своей компании нашим подписчикам, достаточно позвонить по телефону **289-29-13** или оставить свою заявку на сайте компании www.itsgr.ru.

Советы Рогова

Распечатать за 5 минут



Представим обычную, но довольно часто встречающуюся ситуацию: вам очень срочно нужно распечатать документ, то есть ждать ИТ-специалиста нет времени. Или у каждого члена семьи имеется дома компьютер. Как

сделать так, чтобы печатать с любого из них можно было через один принтер? Давайте попробуем установить и настроить сетевой принтер своими силами.

Поверьте, установить принтер достаточно просто, это не потребует от вас особых знаний и подготовки. Вам нужно установить принтер на ровную устойчивую поверхность, подключить принтер к компьютеру, как правило, при помощи порта USB и подсоединить его к источнику питания. Далее нужно включить компьютер, вставить диск с программой установки драйвера принтера и, следуя указаниям на экране, произвести программную установку принтера.

Допустим, принтер уже установлен, но ваш компьютер к нему не подключен.

Итак, 5 шагов на пути к цели:

- Открываем папку принтеры и факсы (Пуск — Настройка — Принтеры и факсы). Даем команду Файл > Установить принтер. В окне мастера установки принтеров нажимаем кнопку Далее.
- Мастер установки принтеров предложит выбрать тип принтера: локальный или сетевой. (Рис. 1)

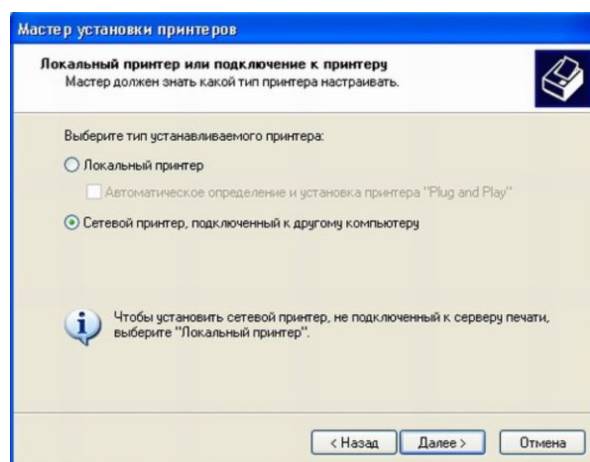


рис. 1

Выбираем сетевой тип принтера и нажимаем «Далее», чтобы продолжить установку.

- В следующем окне задаем имя принтера.

Советы Рогова

Значительно проще определить имя принтера автоматически. Нажимаем «Далее» и сейчас будет осуществлен поиск принтеров в сети, и появится их список (Рис. 2).

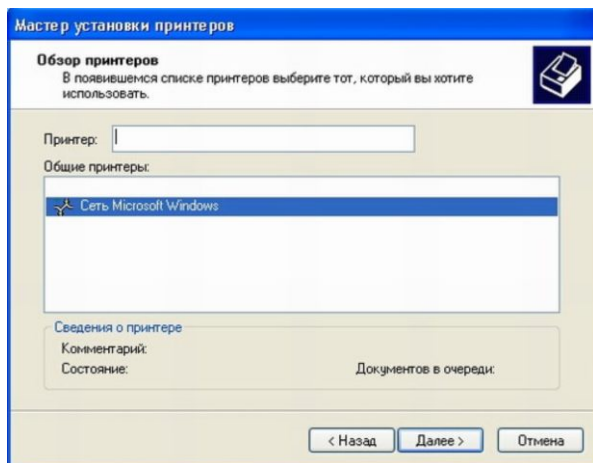


рис. 2

В этом списке будут все компьютеры, в настоящий момент подключенные к сети. Просмотрите этот список и найдите компьютер, к которому подключен принтер.

Щелкните мышью на имени этого принтера, чтобы выбрать его. Кнопка «Далее».

- В следующий момент произойдет копирование файлов, которые необходимы для работы принтера на вашем компьютере. Если этого не произошло, вам нужно будет установить драйверы для вашего принтера, которые либо прилагаются на CD, либо можно скачать с сайта фирмы производителя. Получаем предложение от мастера установки напечатать пробную страницу.
- По окончании работы мастера установки в списке установленных принтеров появится еще один принтер. Вы можете использовать его для печати во всех программах, установленных в Windows. Отправляем на печать срочный документ.

Как видите, в этом нет ничего сверхъестественного. Но если вы столкнулись с трудностями, то специалисты «ИТ «СервисГрупп» придут к вам на помощь.

Достижения «ИТ «СервисГрупп»

Нам два года

Уважаемые партнеры и коллеги!
Поздравляем вас с еще одним удачным годом!

Наша компания сегодня:

- «Лучшее малое предприятие года», в рамках конкурса, организованного мэрией Новосибирска.
- Лауреат конкурса на соискание Национальной премии в области предпринимательской деятельности «Золотой Меркурий».
- Признанный эксперт единственного в России информационного ресурса, посвященного ИТ-аутсорсингу — Outsourcing.ru. Мнение компании является компетентным при оценке развития ИТ-аутсорсинга в Сибирском федеральном округе.

- Член Новосибирской торгово-промышленной палаты.

Цифры и факты:

- «ИТ «СервисГрупп» обслуживает компьютеры на всей территории Сибирского федерального округа, а это 10 субъектов РФ (Новосибирская область, Красноярский край, Алтайский край, Республика Алтай, Томская область, Омская область, Кемеровская область, Республика Хакасия, Иркутская область, Республика Бурятия).
- Более 100 клиентов на абонентском обслуживании.
- Более 2500 единиц компьютерной и оргтехники на постоянном обслуживании.

Достижения «ИТ «СервисГрупп»

- Более 400 клиентских запросов в службу ServiceDesk ежедневно.
- Более 50 квалифицированных инженеров.
- Наши партнеры – это крупнейшие лидеры в области ИТ-технологий, а именно: Microsoft Corporation (Microsoft Certified Partner, что свидетельствует о серьезном влиянии «ИТ «СервисГрупп» на развитие сибирского ИТ-рынка), Cisco Systems (статус Select, позволяющий проектировать и внедрять решения для малого и среднего бизнеса (SMB)), Лаборатория Касперского, Доктор Веб, Сибинфоцентр, РОТЕК-Новосибирск, OCS Distribution.
- Нам доверили поддержку ИТ-инфраструктуры Администрация Новосибирской области, ОАО «РЖД», Главное управление МЧС России по Новосибирской области, ОАО «Сибирьтелеком», ООО УК «Рус-ЭнергоМир» и многие другие.

Мы продолжаем улучшать сервис предоставляемых нами услуг:

- Начал работу отдел аудита и контроля качества с сертифицированным аудитором по ISO 9000 и ведутся работы по сертификации системы менеджмента качества на соответствие, как ISO 9000, так и отраслевому стандарту качества ISO 20000.
- Проводится регулярный мониторинг удовлетворенности клиентов, который позволяет нам быстро реагировать на замечания и производить оперативные корректирующие действия.
- За консультацией специалистов ServiceDesk можно обратиться 12 часов в сутки 7 дней в неделю по бесплатному многоканальному номеру.

**Мы не останавливаемся на достигнутом!
Мы работаем для Вас!**

Лучший инженер февраля



Александр Ермаков



По итогам работы за февраль 2010 года был выбран лучший инженер отдела сервиса — Ермаков Александр Владимирович. Это уже четвертая победа Александра, которая привела его к повышению в должности.

Теперь Александр — ведущий инженер.

Коллектив компании «ИТ «СервисГрупп» и коллеги от души поздравляют победителя с очередной победой и желают не останавливаться на достигнутом.

Александр, как Вы себя ощущаете в новом качестве ведущего инженера отдела сервиса?

Еще не привык, но думаю, что работа в новой должности поможет мне развить мои управленческие навыки и достичь новых профессиональных высот.

Вы больше не сможете принимать участие в конкурсе на звание лучшего инженера, что дало Вам участие в нем?

Я думаю, здоровая конкуренция — залог достижений и стремления к развитию профессиональных качеств. Благодаря конкурсу на звание лучшего инженера отдела сервиса, который проводится каждый месяц, мы все имеем возможность доказать, в первую очередь себе, что мы работаем ради достижения общей цели — предоставления качественного сервиса и тем самым повышения имиджа компании.